



raumHaus «Beinwil am See»

Reportage aus „Das Einfamilienhaus“,  
Nr. 3/2009 Juni/Juli

Architektur: h2c GmbH  
architektur\_design  
Dipl. Arch. ETH  
Sandweg 2  
5712 Beinwil am See  
Tel. 062 772 22 24

www.raumhaus.ch

## Viel Raum für wenig Geld

«Wir wollen ein Haus bauen, das nicht mehr kostet als eine halbe Million»,  
sagte sich ein junges Architektenpaar. Anna-Lena Heldt und Philipp Hauzinger  
wohnen heute im selbst geplanten «Raumhaus» mit 200 m² Wohnfläche.

Von Christine Vollmer (Text) und Christoph Reinhardt (Fotos)

Die Ausgangslage ist nicht ungewöhnlich: Ein junges Paar, in diesem Fall mit grossem Hund, findet in der Stadt keine passende Wohnung und beschliesst, aufs Land zu ziehen und ein Haus zu bauen, günstig, aber möglichst geräumig. Nur, dass in diesem Fall die beiden jungen Leute eben ihr Architekturstudium an der ETH Zürich abgeschlossen hatten und ihr Kapital, das erworbene Wissen, einbringen wollten. «Die Vorgabe für unser Konzept war klar: Wir wollten ein Haus, das gut und ökologisch gebaut ist und nicht mehr kosten darf als eine halbe Million.» Dabei war schnell klar, dass ein Keller ausserhalb des Budgets lag. Nicht gespart wurde dagegen bei der Hülle. Bei den Recherchen nach geeignetem Material stiessen die beiden auf das System der Schuler Blockholzplatten und waren begeistert von den guten konstruktiven Eigenschaften, und weil man damit gleichzeitig beim Innenausbau sparen kann. «Sie sehen so gut aus, als Wand, als Decke und als Bodenplatte, das Parkett

wird quasi mitgeliefert. Dies bedingt einen sorgfältigen Umgang beim Aufrichten der Elemente durch den Holzbauer. Mit Schäfer Holzbautechnik AG fanden wir den richtigen Partner mit entsprechendem Know How.»

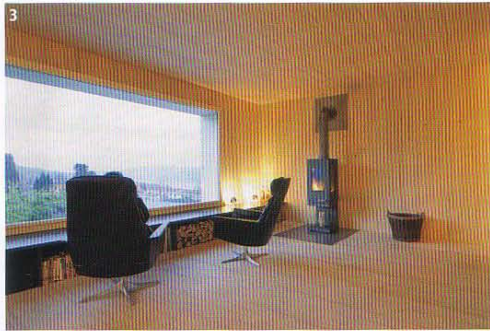
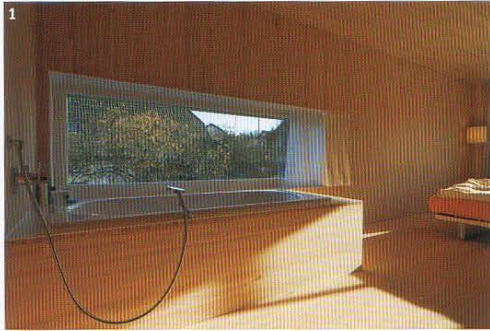
**In die Hülle investiert** Mit der 36 cm dicken Dämmung und den dreifach verglasten Fenstern, ist das Haus so gut isoliert, dass es ohne eine eigentliche Heizung auskommt – ein weiterer wichtiger Sparfaktor. Ein Schwedenofen genügt an kalten Wintertagen, den offenen Wohnraum angenehm warm zu halten, und das Warmwasser liefert eine Solaranlage. «Die Stückerholzvariante ist für alle optimal, die wie wir im Haus gleichzeitig wohnen und arbeiten», so die Architekten. Einem Bauherrn, der tagsüber nicht zu Hause ist, wird der Einbau eines automatischen Pellet-Schwedenofens empfohlen. Wer möchte, kann auch eine Fussbodenheizung oder ein anderes Heizsystem einbauen lassen.



## Reportage Viel Raum für wenig Geld

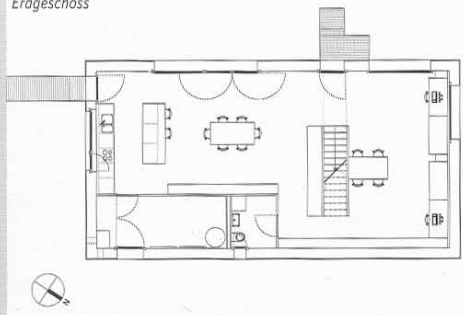
Foto gross) 42 m<sup>2</sup> offene Wohnküche im Erdgeschoss.

- 1) Offener Bade- und Schlafbereich.
- 2) Gestaffelte Raumaufteilung im Obergeschoss.
- 3) Wohnraum mit Panoramafenster und Stückholzofen.
- 4) Atelier mit Durchsicht zum Ess- und Kochbereich.

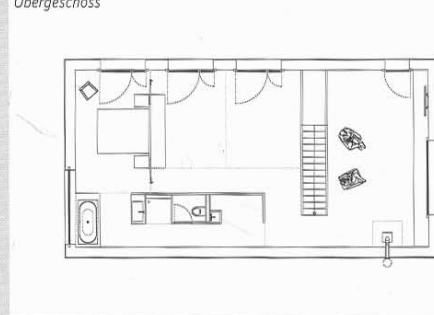


### Pläne Basisvariante

Erdgeschoss



Obergeschoss



**Flexible Raumeinteilung** Der Prototyp des «Raumhauses» in Beinwil am See/AG basiert auf einer einfachen Grundeinteilung, innerhalb des Grundschemas können die einzelnen Zonen flexibel unterteilt und gestaltet werden. Zwei zusätzliche Kinderzimmer zum Beispiel lassen sich in Trockenbauweise einfach ein- oder auch wieder rückbauen. In den Dimensionen ist das Konzept grundsätzlich flexibel, lediglich die minimalen Abmessungen sind gegeben: 8 m x 15 m x 6,4 m.

**Gutes Klima** Die Materialwahl und die dampfdiffusionsoffenen Aussenwände schaffen ein sehr angenehmes Innenraumklima. Mit der kontrollierten Lüftungsanlage, der gut isolierten Hülle und dem CO<sub>2</sub>-neutralen Heizsystem erfüllt das Haus bei weitem den Minergie-Standard. «Für

uns ist das Haus perfekt», bilanziert Hauzinger nach den ersten Monaten. Dabei hat er nicht das Gefühl, spartanisch zu wohnen. «Im Gegenteil, alles wirkt gross und offen, die tiefen und abwechslungsreichen Raumsequenzen sind bei einem Einfamilienhaus in dieser Preiskategorie alles andere als üblich. Unser Luxus ist die räumliche Qualität.»

Wer sich persönlich davon überzeugen will, kann sich das «Raumhaus» gerne anschauen, Anruf oder E-Mail genügt. Der Prototyp, in dem Anna-Lena Heldt und Philipp Hauzinger wohnen und arbeiten, dient den beiden jungen Architekten gleichzeitig als Referenzobjekt.

**h2c GmbH | architektur\_design**  
5712 Beinwil am See, Tel. 062 772 22 24  
[www.raumhaus.ch](http://www.raumhaus.ch)